

FLOATING CHUCK

浮动铰刀柄系列



SAVANTEC
Savantec Machinery

浮动铰刀柄

解决铰刀不同心问题

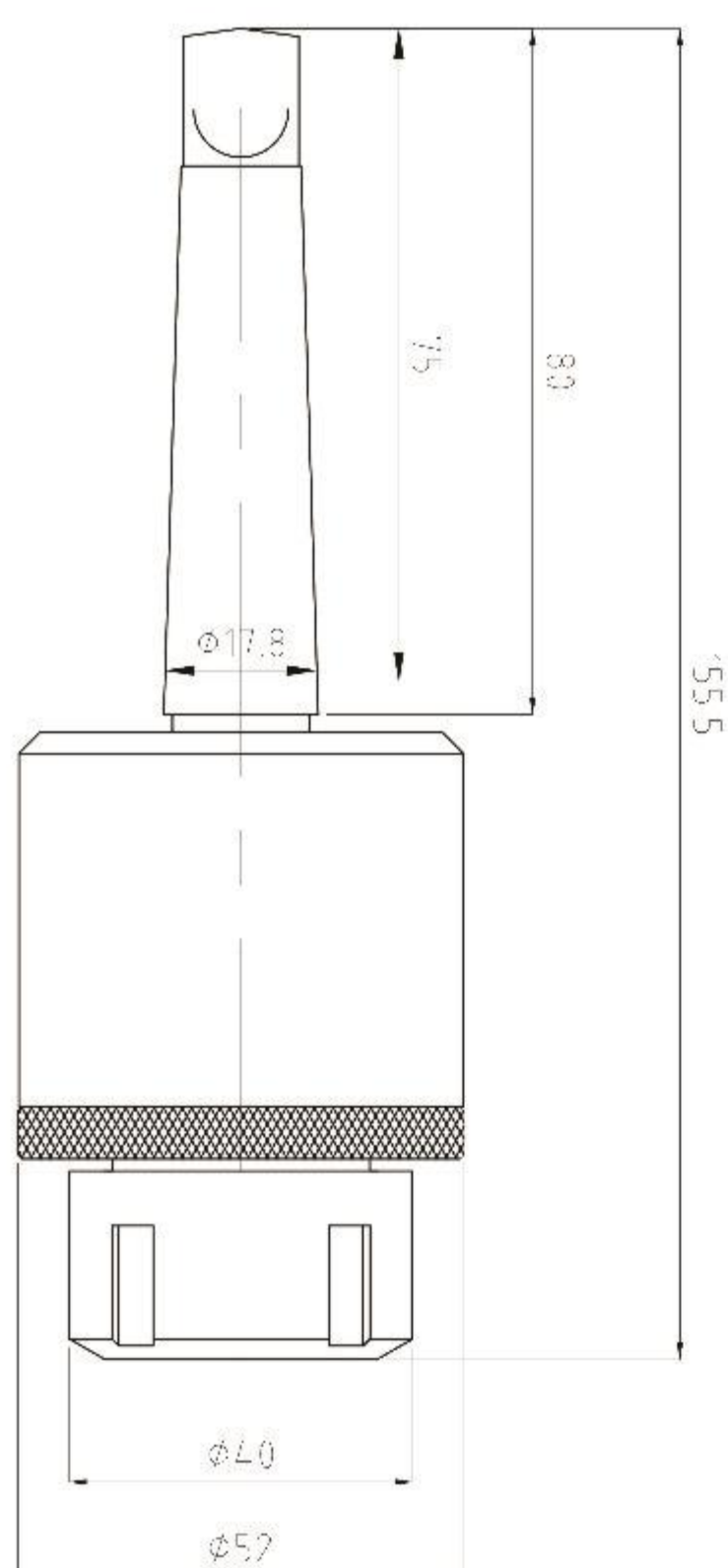


浮动铰刀柄内部结构可实现连续的径向平移，使被夹持铰刀中心围绕机床主轴中心，在其垂直平面内360°径向浮动。弥补了铰刀中心与被加工孔中心的偏差、消除铰刀的重新定位误差，使铰刀中心在整个加工过程中与被加工孔中心保持一致。
适用机床：车床、铣床、加工中心、钻床、专机。

ER25-MTA2可调浮动铰刀柄

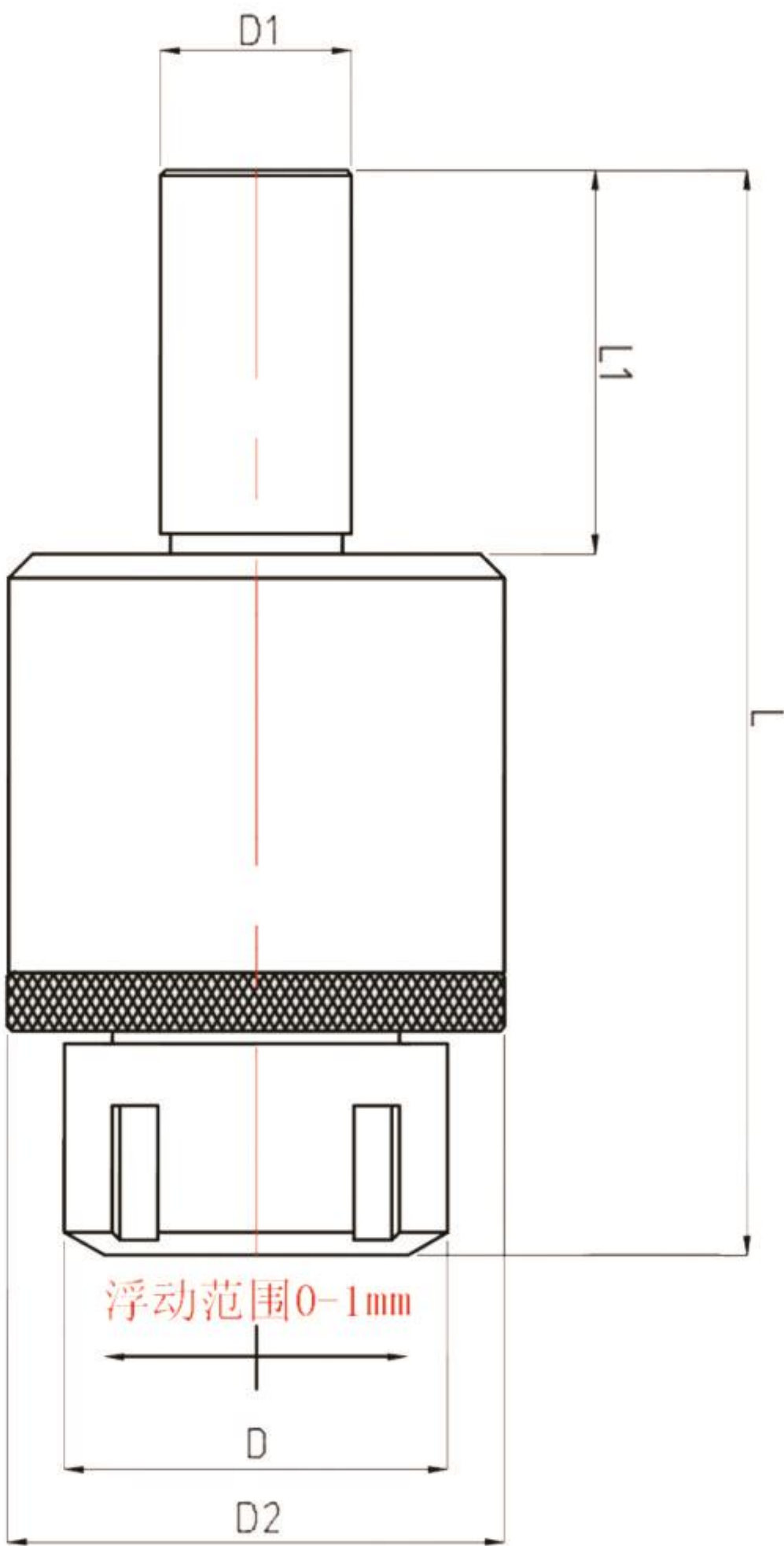
结构简图

Structure Drawing



ER25可调浮动铰刀柄

结构简图
Structure Drawing

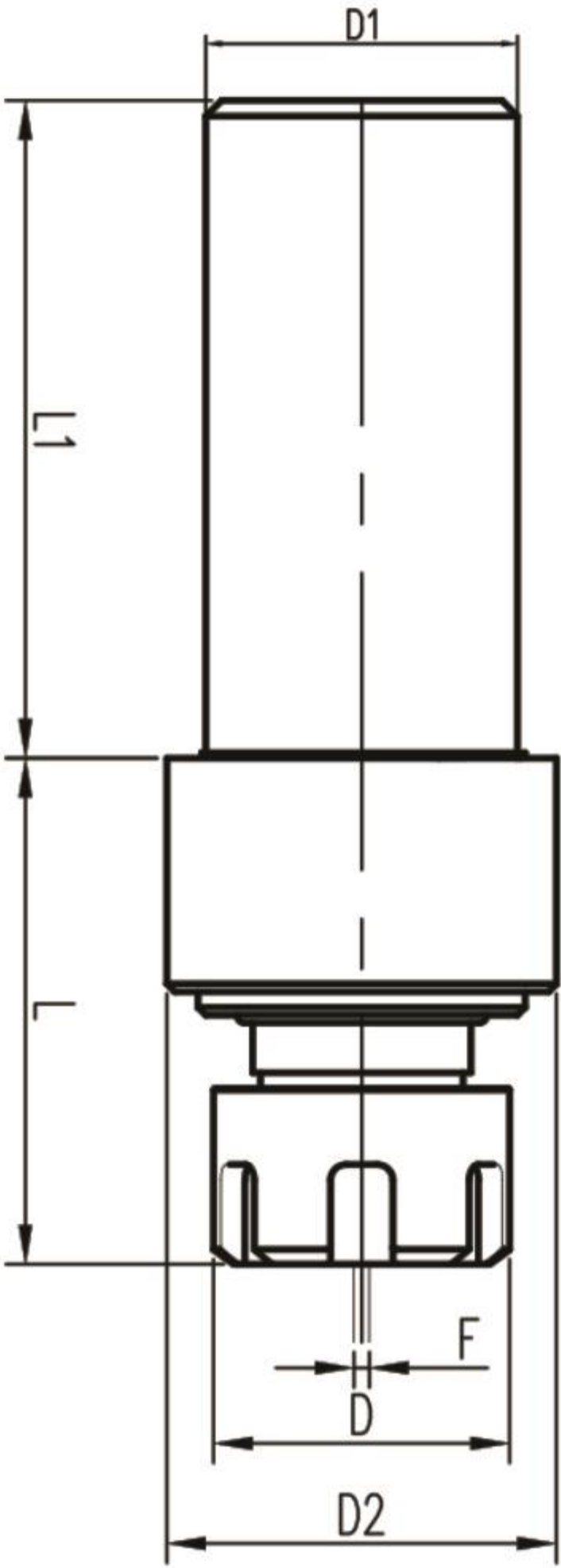


标准长
Standard Length

型号	库存状态	ER夹套	ΦD	ΦD1	ΦD2	L	L1	F浮动量
SV-FTER25-D13-C	○	ER25	41.3	13	52	113.5	40	0-1
SV-FTER25-D16-C	○	ER25	41.3	16	52	113.5	40	0-1
SV-FTER25-D20-C	●	ER25	41.3	20	52	113.5	40	0-1
SV-FTER25-D25-C	●	ER25	41.3	25	52	133.5	58	0-1

ER11复位型浮动铰刀柄

结构简图
Structure Drawing

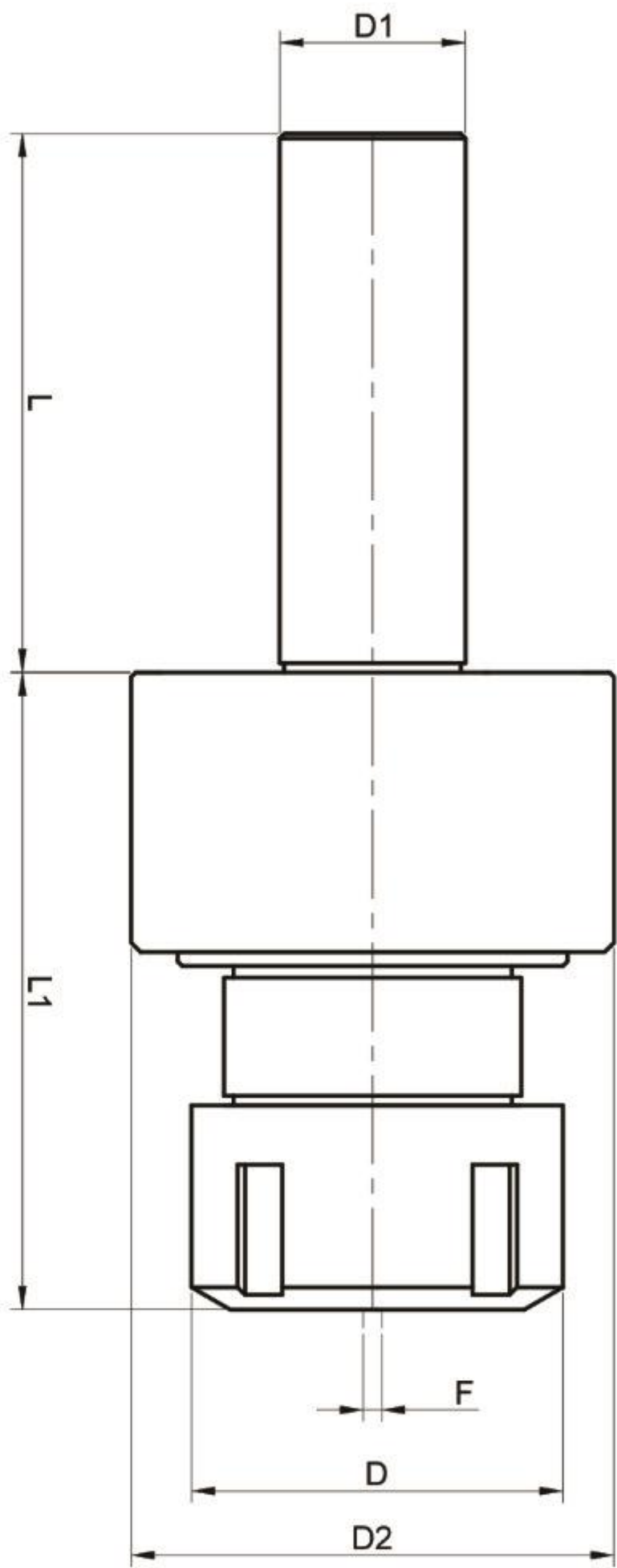


标准长
Standard Length

型号	库存状态	ER夹套	ΦD	ΦD1	ΦD2	L	L1	F浮动量
SV-FTER11M-D15.88(HZ)	○	ER11	16.1	15.88	25	31	42	1
SV-FTER11M-D16(HZ)	○	ER11	16.1	16	25	31	42	1
SV-FTER11M-D19.05(HZ)	○	ER11	16.1	19.05	25	31	42	1
SV-FTER11M-D20(HZ)	●	ER11	16.1	20	25	31	42	1
SV-FTER11M-D22(HZ)	●	ER11	16.1	22	25	31	42	1

ER25复位型浮动铰刀柄

结构简图
Structure Drawing



标准长
Standard Length

型号	库存状态	ER夹套	ΦD	ΦD1	ΦD2	L	L1	F浮动量
SV-FTER25-D16(HZ)	○	ER25	41.3	16	52	58	58.3	2
SV-FTER25-D19.05(HZ)	○	ER25	41.3	19.05	52	58	58.3	2
SV-FTER25-D20(HZ)	●	ER25	41.3	20	52	58	58.3	2
SV-FTER25-D25(HZ)	●	ER25	41.3	25	52	58	58.3	2



地址：江苏省无锡市梁溪区会北路26-6号

电话：0510-82442260

传真：0510-84060001

网址：<http://www.hope-tec.com>